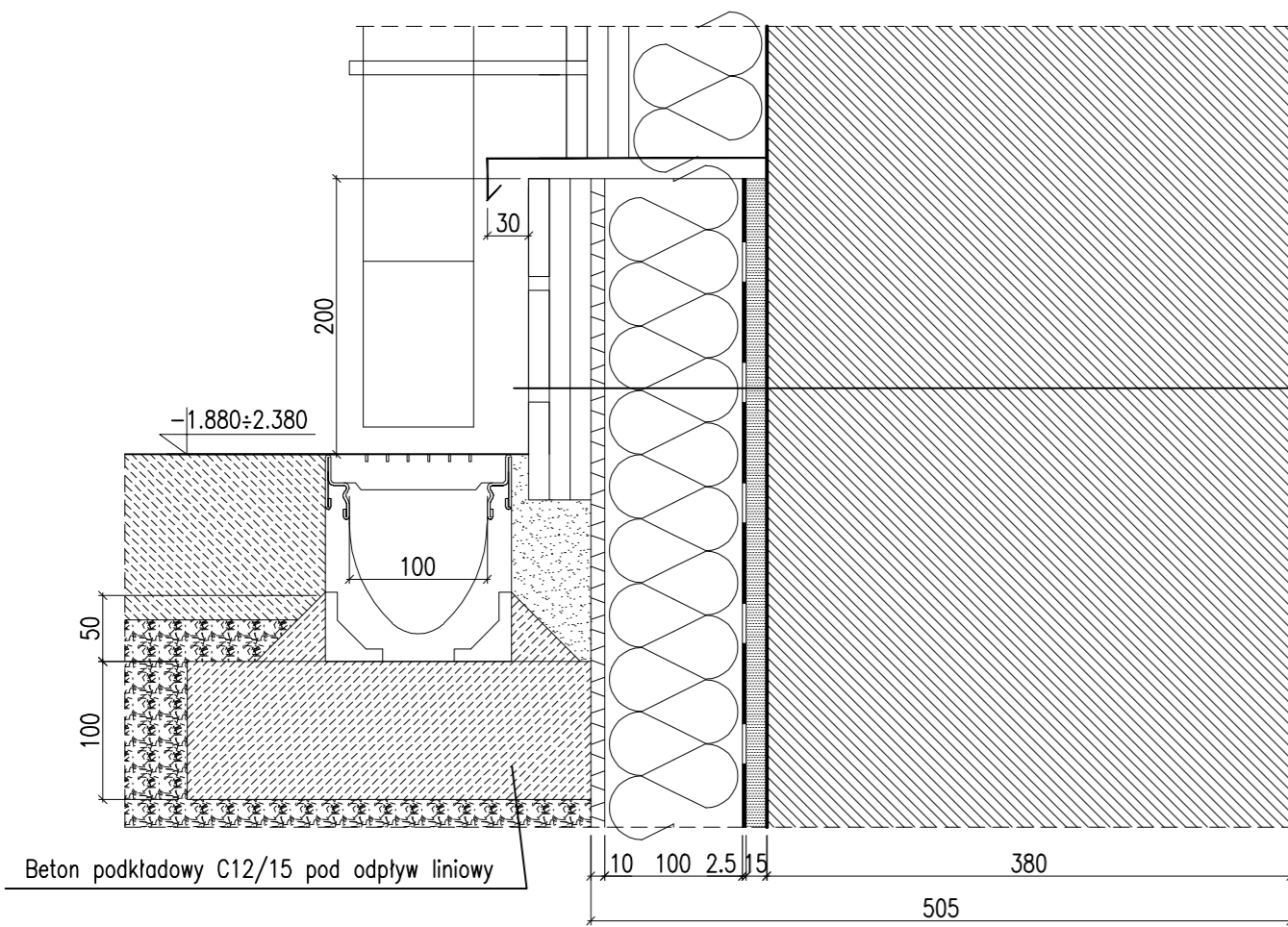


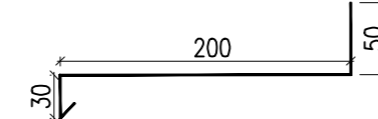
SZCZEGÓŁ "F"

skala 1:5



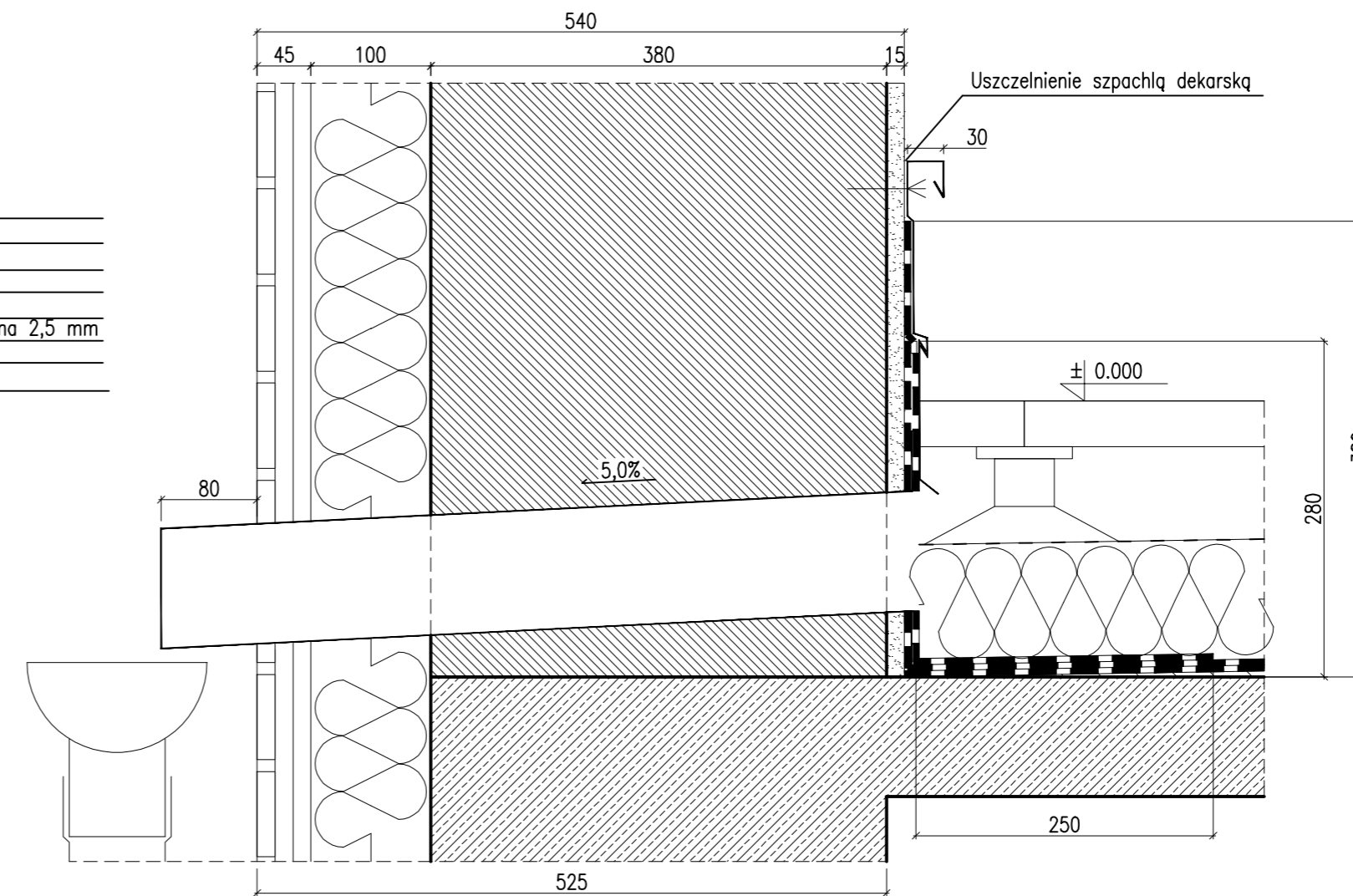
Płytki klinkierowe elewacyjne
 Klej + siatka
 Klej + siatka + klej, kołki 5 szt/m²
 Folia kubekowa
 Płyty styropianowe EPS (fundament) 100 mm
 Dwuskładnikowa, grubowarstwowa masa bitumiczna 2,5 mm
 Zaprawa cementowa modyfikowana wyrównawcza
 Ściana z cegły pełnej 380 mm

OBRÓBKA BLACHARSKA



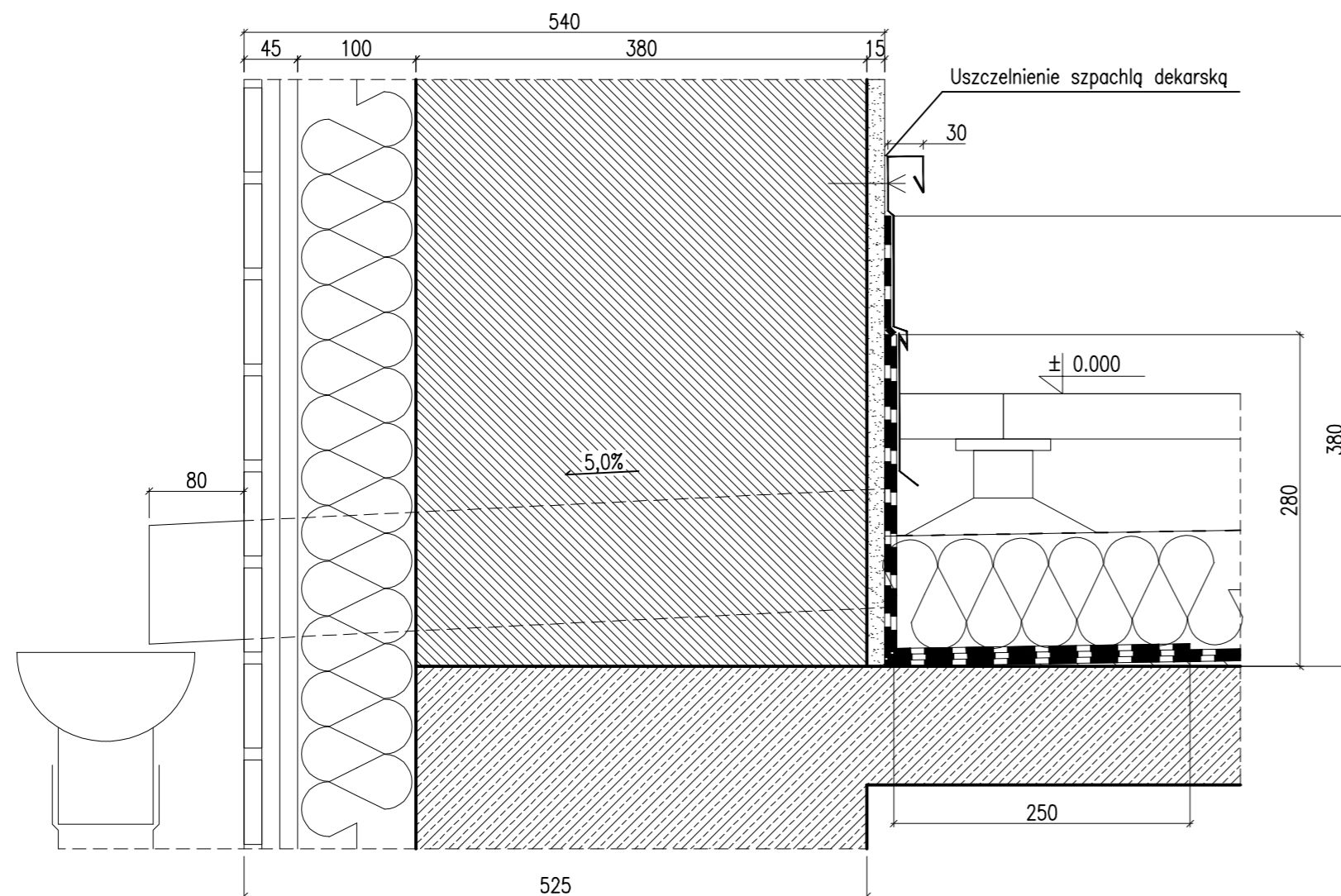
SZCZEGÓŁ "H"

skala 1:5

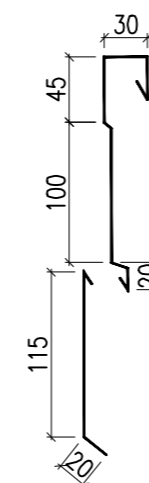


SZCZEGÓŁ "G"

skala 1:5



OBRÓBKI BLACHARSKIE



UWAGI:

1. Wszystkie obróbki blacharskie wykonać z blachy cynkowo-tytanowej gr. 0,7 mm.
2. Rysunek należy rozpatrywać łącznie z rys. nr 3 - "Taras - stan projektowany".



REAL - PROJEKT Sp. z o.o.
 ul. A. Górnika 7 B / 4 , 40 - 133 Katowice
 tel. / fax : (032) 258 54 51

nazwa projektu: REMONT TARASU PRZY PL. GRUNWALDZKIM 4 W KATOWICACH	
adres obiektu: BUDYNEK MIESZKALNY W KATOWICACH PRZY PL. GRUNWALDZKIM 4 NR DZIAŁKI: 75/2, 75/4	
adres inwestora: TERYTORIALNY ZAKŁAD GOSPODARSTWA MIESZKANOWEJ UL. GRUZYŃSKIEGO 6, 40-128 KATOWICE	
projektant: mgr inż. Józef GŁOŚNY nr upr.bud. 290/74/K	branża: ARCH.-KONST.
opasowanie: inż. Aleksandra ZYGMUNT	skala: 1:5
opasowanie: inż. Małgorzata ŁUKASIK nr upr.bud. 174/79	etap: 5
nazwa rysunku: SZCZEGÓŁY "F", "G" I "H"	
data: SIERPIEŃ 2011 ROK	